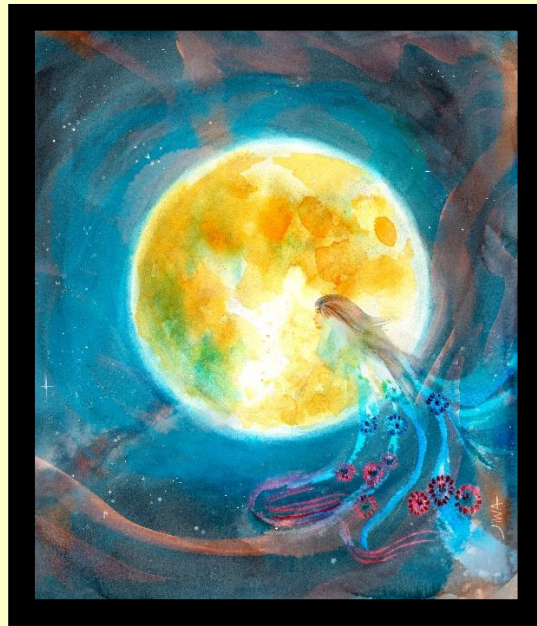


## La Légende de Kaguya-Hime

Concert jeune public à partir de 7 ans  
Duo Kigaku - Annelise Clément et Fumie Hihara

Kigaku, programme d'inspirations japonaises, propose un voyage initiatique au travers d'une rencontre musicale étonnante, celle d'un instrument traditionnel à cordes pincées aux sonorités oniriques et si caractéristiques encore trop peu exploitées dans le répertoire moderne et d'un instrument à vent aux multiples facettes.



Le personnage de la princesse Kaguya, héroïne d'un célèbre conte traditionnel japonais, sera le fil rouge de la prestation afin de permettre la découverte de toutes les richesses musicales de ce duo atypique koto/clarinette. La légende de Kaguya-Hime, considérée comme l'un des textes les plus anciens du Japon, raconte la vie d'une jeune fille mystérieuse, découverte bébé dans la coupe d'une canne de bambou et affirmant venir de la Lune.

Connue également sous le nom de "conte du coupeur de bambou", cette histoire si peu ordinaire nous donnera l'occasion d'évoluer au sein de pièces musicales originales, transcriptions de pièces écrites pour shakuhachi (flûte japonaise) et koto, oeuvres de compositeurs japonais du XXème siècle peu joués en Europe, répertoire en hommage à la culture japonaise, arrangements de répertoire de musiques de film d'animations de réalisateurs nippons.

Loin des formations traditionnelles, Kigaku devient le théâtre d'expérimentation de recherches sonores inédites et de rencontres esthétiques insolites au travers des nombreuses possibilités de la clarinette et de la richesse mélodique et harmonique du koto.

## Liens vidéo et audio

- Captation live - Teaser juin 2023 : <https://youtu.be/I1mVcd2tS4U>
- Lien audio - Pièce originale pour clarinette et koto à 13 cordes d'Olivier Calmel (commande 2023) :  
[https://1drv.ms/u/s!Ag4OI9QDQ60wqhV5qMhkN7\\_TeGs?e=1GJ17O](https://1drv.ms/u/s!Ag4OI9QDQ60wqhV5qMhkN7_TeGs?e=1GJ17O)

Cette œuvre sera intégrée au disque Les Improbables - Monographie de musique de chambre d'Olivier Calmel, sortie prévue en mars 2025, Label Evidence/PIAS.

## Œuvres interprétées - Conte musical La Légende de Kaguya-Hime

- Hideaki Kuribayashi (né en 1952) :  
Emu - Picture Dreams pour clarinette et koto (1976) - 7'
- Neil McKay (1924-2016) :  
Soundprints - Variations pour clarinette sib et koto à 13 cordes (1983) - 5'
- Michio Miyagi (1894-1956) :  
Haru no Umi - La mer au printemps pour clarinette sib et koto à 13 cordes (1929) - 7'30
- Judith Bingham (née en 1952) :  
The Cruelty of the Gods pour hautbois et koto (2006) - 4'
- Olivier Calmel (né en 1974) :  
La légende de Kaguya-Hime - Scènes de la vie d'une lumineuse princesse (2023) pour clarinette en la et koto - 5' (commande 2023)
- Ensho Yamakawa :  
Kaguya-Hime pour chant et koto - 2'
- Rentaro Taki (1879-1903) :  
Kojyô no Tsuki - Clair de lune sur un château en ruines (1901) - 3'  
Transcription pour clarinette et koto : Fumie Hihara
- Joe Hisaishi (né en 1950) :  
Nursery Rhyme (2013) - Extrait de la bande originale du film d'animation Le conte de la princesse Kaguya - Kaguya-Hime no monogatari - 3'30

## La Légende de Kaguya-Hime

Concert jeune public à partir de 7 ans

Durée : 50 mins environ

### Matériel à fournir

- 2 pupitres type Manhasset de préférence
- 1 tabouret réglable en hauteur
- 2 micros pour sonorisation des voix parlées (selon acoustique de la salle)
- Catering léger (point d'eau à disposition, café/thé, pas d'emballage plastique)

Précision : si l'un de ces éléments ne pouvait être fourni par la médiathèque, la Compagnie musicale peut, le cas échéant, l'apporter le jour de la manifestation.

Prévoir une salle ou loge chauffée et sécurisée à disposition des musiciennes.

En cas de repas : Produits de saison de préférence biologiques, privilégier une alimentation peu carnée et peu sucrée. Pas d'intolérance alimentaire.

### Contact

. Administratif : Frédérique Gallay - Chargée de diffusion et de production  
frédérique.gallay@gmail.com / 06.19.30.15.92

. Artistique : Annelise Clément - Clarinettiste  
annelise.clement.mail@gmail.com / 06.15.21.76.13



Copyright photos : Gilles Rémond